



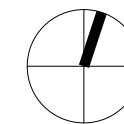


LEGENDA MIESTNOSTÍ

| OZN. | ÚČEL MIESTNOSTI | ÚPRAVA PODLAHY | ÚPRAVA STIEN | ÚPRAVA STROPU | m ² |
|------|-----------------------------------|---------------------------------------|--------------------------|--------------------------------------|----------------|
| 1.01 | CHODBA | KERAMICKÁ DLAŽBA KER. SOKEL 100 mm | OMIETKA VÁPENNÁ BIELA | OMIETKA VÁPENNÁ BIELA/SADROKARTÓN | 8,7 |
| 1.02 | KANCELÁRIA | LAMINÁTOVÁ PODL., DREVENÁ LIŠTA | OMIETKA VÁPENNÁ BIELA | OMIETKA VÁPENNÁ BIELA/SADROKARTÓN | 11,4 |
| 1.03 | KANCELÁRIA | LAMINÁTOVÁ PODL., DREVENÁ LIŠTA | OMIETKA VÁPENNÁ BIELA | OMIETKA VÁPENNÁ BIELA/SADROKARTÓN | 34,2 |
| 1.04 | WC ŽENY | KERAMICKÁ DLAŽBA KER. SOKEL 100 mm | KERAMICKÝ OBKLAD | OMIETKA VÁPENNÁ BIELA/SADROKARTÓN | 7,4 |
| 1.05 | TECHNICKÁ MIESTNOSŤ S VÝLEVKOU | KERAMICKÁ DLAŽBA KER. SOKEL 100 mm | OMIETKA VÁPENNÁ BIELA | OMIETKA VÁPENNÁ BIELA/SADROKARTÓN | 1,8 |
| 1.06 | KUCHYŇKA | KERAMICKÁ DLAŽBA KER. SOKEL 100 mm | OMIETKA VÁPENNÁ BIELA | OMIETKA VÁPENNÁ BIELA/SADROKARTÓN | 8,2 |
| 1.07 | KANCELÁRIA | LAMINÁTOVÁ PODL., DREVENÁ LIŠTA | OMIETKA VÁPENNÁ BIELA | OMIETKA VÁPENNÁ BIELA/SADROKARTÓN | 30,6 |
| 1.08 | SCHODISKOVÝ PRIESTOR | KERAMICKÁ DLAŽBA KER. SOKEL 100 mm | OMIETKA VÁPENNÁ BIELA | OMIETKA VÁPENNÁ BIELA/SADROKARTÓN | 13,9 |
| 1.09 | BALKÓN | KERAMICKÁ DLAŽBA KER. SOKEL 100 mm | OMIETKA VÁPENNÁ BIELA | EXTERIÉROVÁ OMIETKA VC | 1,01 |

LEGENDA MATERIÁLOV:

-  NOSNÉ OBVODOVÉ MURIVO HR. 380 mm, Z KERAMICKÝH TVÁRNIC TERMOBRIK TD 380 PD P10 PEVNOSTI P10, NA MC PEVNOSTI 5 MPa, S VONKAJŠÍM KONTAKTNÝM ZATEPLENÍM HR. 70 mm
-  NOSNÉ MURIVO HR. 250 mm, Z KERAMICKÝH TVÁRNIC TERMOBRIK TD 240 PD P10 PEVNOSTI P10, NA MC PEVNOSTI 5MPa
-  NENOSNÉ MURIVO Z KERAMICKÝCH TVÁRNIC TERMOBRIK TD 85 PD
-  ŽELEZOBETÓN - BETÓN C20/25 XC1 (B25), OCEĽ 10505 (R)



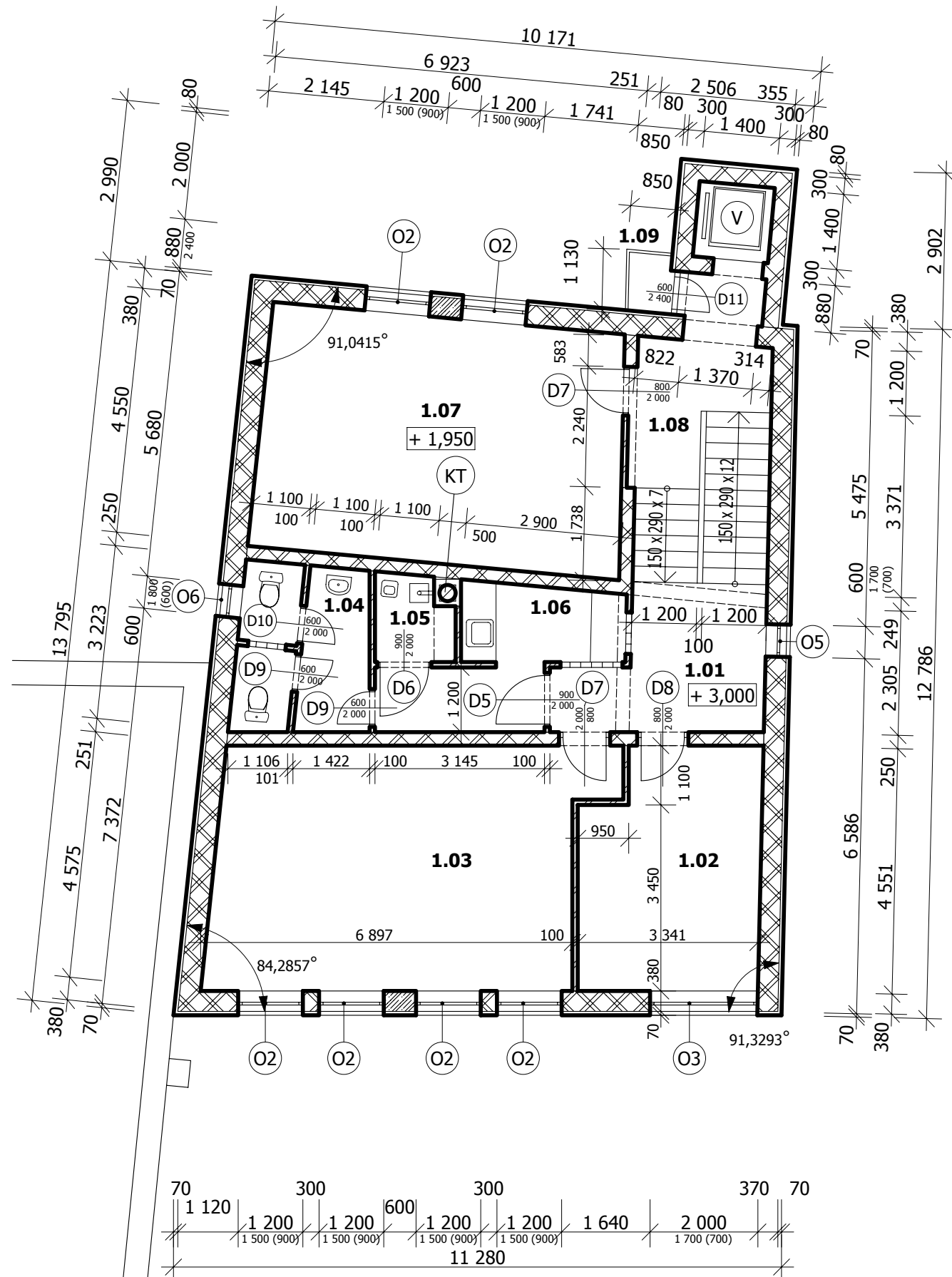
INVESTOR L&B Business, s.r.o.
T. Vansovej 9, Trnava

POLYFUNKČNÁ BUDOVA NA KOLLÁROVEJ ULICI

MIESTO Kollárova ulica, p.č. 6358/2, Trnava
PROJEKTANT Ing.arch. Dušan Kmety, Ing.Ľubomír Kmety
STUPEŇ PROJEKTU Projekt skutočného vyhotovenia
DÁTUM jún 2011

Pôdorys 2NP M 1:100

03



V VÝŤAH - VIZ. PROJEKTOVÁ DOKUMENTÁCIA K VÝŤAHU